

## výkres PROBLÉMŮ

### Legenda

#### Problémy k řešení

- DI dopravní infrastruktura
- TI technická infrastruktura
- ÚZ střety záměrů na provedení změn v území navzájem
- ŽP životní prostředí

#### Problémy v infrastruktuře

chybějící nebo nedostatečná infrastruktura

- ▲ kanalizace
- plynovod
- vodovod

#### Hrozby zániku služeb v území

- DPS
- + lékař
- poliklinika
- ▲ škola

#### Problémy v území

- území bez vodovodu
- problémy a rizika na silniční síti

#### Dopravní infrastruktura

silniční síť

- Silnice I. třídy
- Silnice II. třídy
- Silnice III. třídy

železniční síť

- Železnice

#### Záměry na elektrické síti

- 22 kV
- 35 kV
- 110 kV

#### Ostatní záměry

- záměry ÚSES
- Greenway Jizera

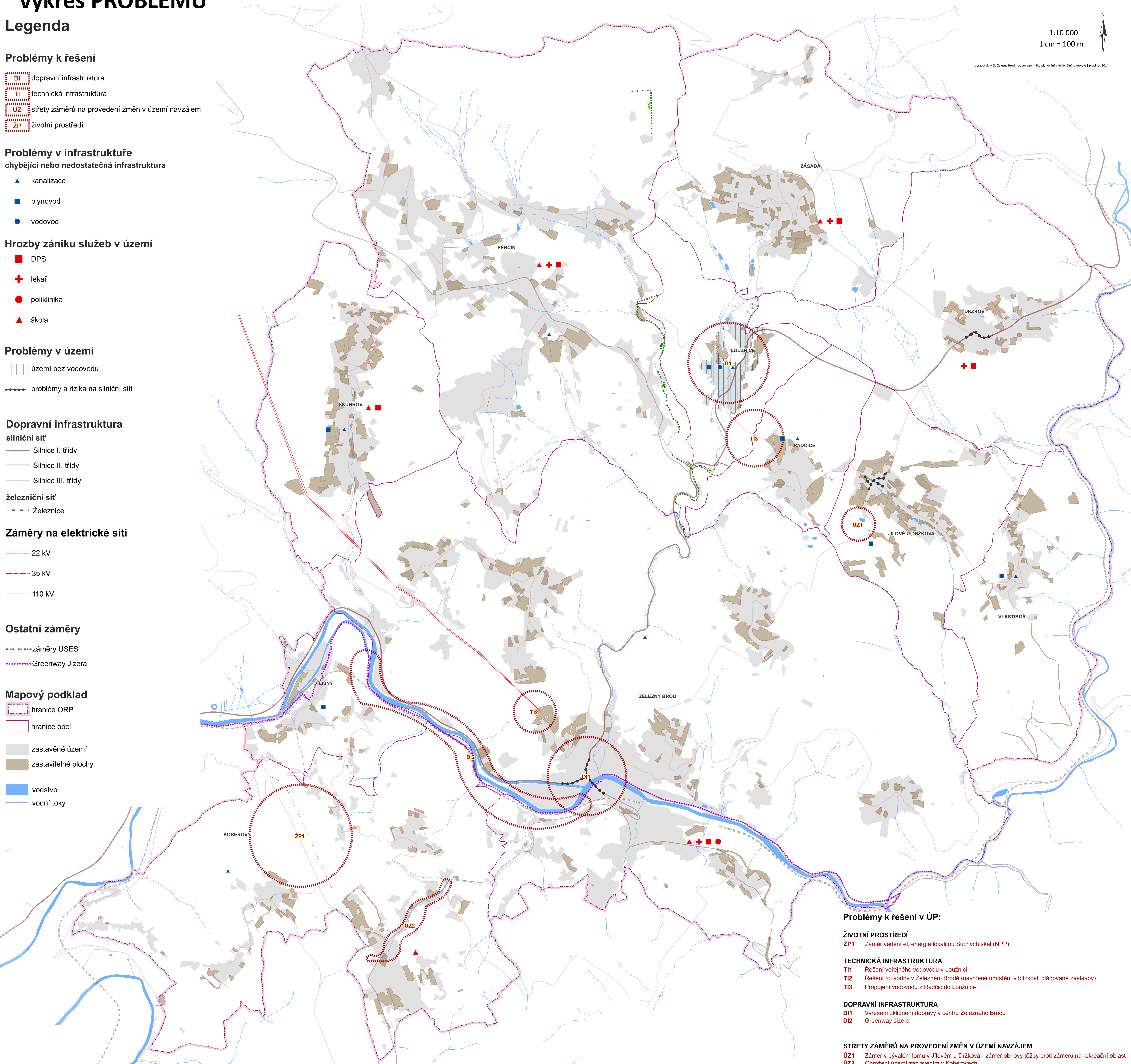
#### Mapový podklad

- hranice ORP
- hranice obcí
- zastavěné území
- zastavitelné plochy
- vodstvo
- vodní toky

1:10 000  
1 cm = 100 m



zpracoval: MěÚ Železný Brod | odbor územního plánování a regionálního rozvoje | prosinec 2014



#### Problémy k řešení v ÚP:

##### ŽIVOTNÍ PROSTŘEDÍ

- ŽP1 Záměr vedení el. energie lokalitou Suchých skal (NPP)

##### TECHNICKÁ INFRASTRUKTURA

- TI1 Řešení veřejného vodovodu v Loužnici
- TI2 Řešení rozvodny v Železném Brodě (navržené umístění v blízkosti plánované zástavby)
- TI3 Propojení vodovodu z Radčic do Loužnice

##### DOPRAVNÍ INFRASTRUKTURA

- DI1 Vyřešení zklidnění dopravy v centru Železného Brodu
- DI2 Greenway Jizera

##### STŘETÝ ZÁMĚRŮ NA PŘEVODNÍ ZMĚN V ÚZEMÍ NAVZÁJEM

- ÚZ1 Záměr v bývalém lomu v Jílovém u Držkova - záměr obnovy těžby proti záměru na rekreační oblast
- ÚZ2 Ohrožení území zaplavením v Koberovech