

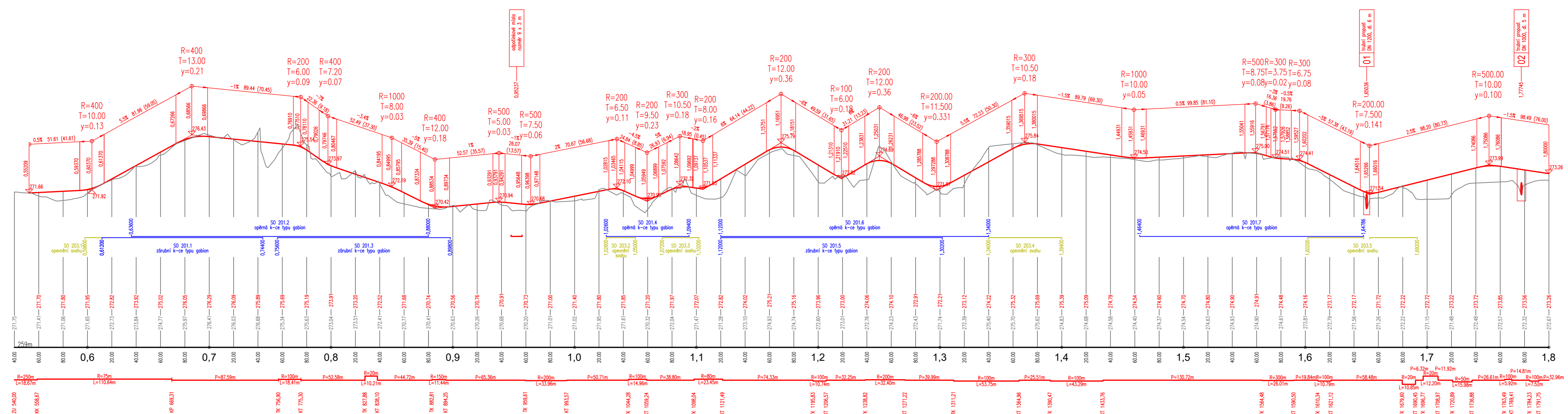
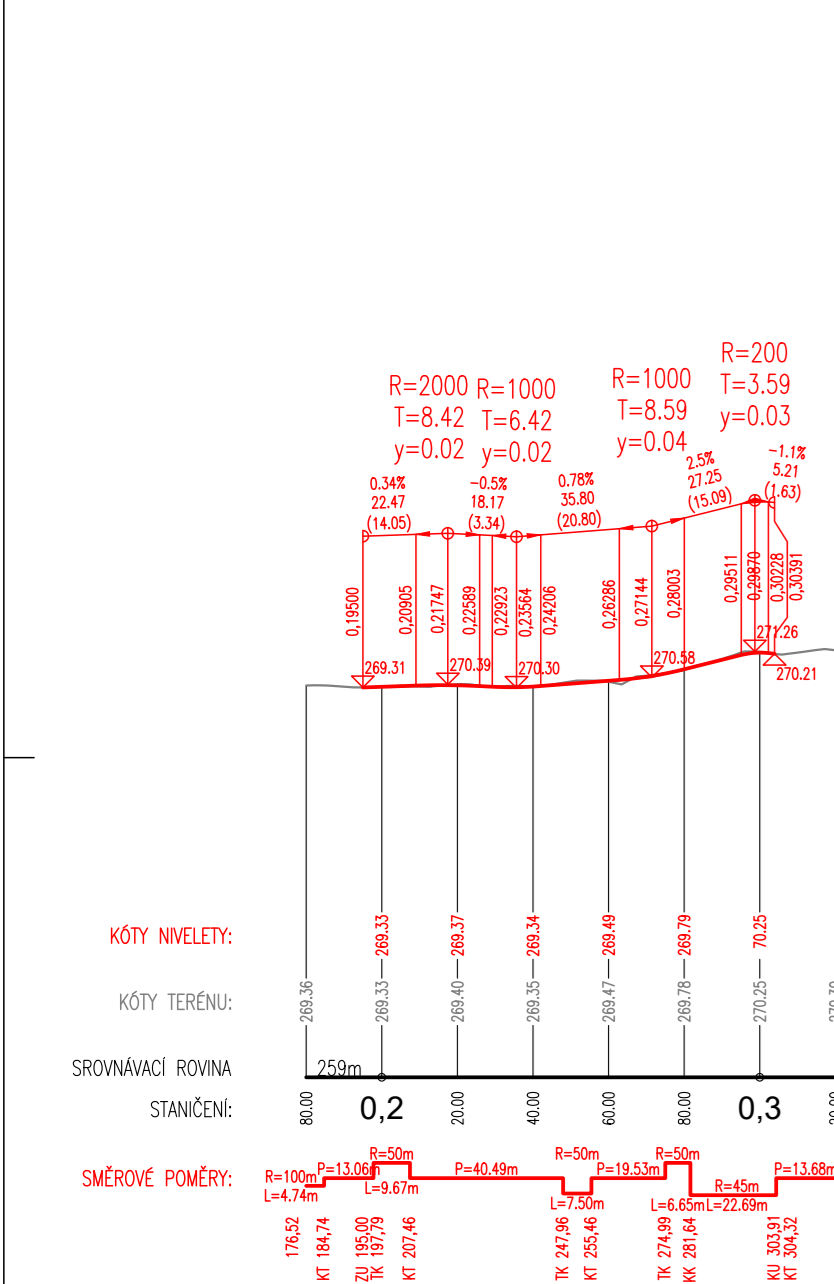
Greenway Jizera - Železný Brod

Podélný profil

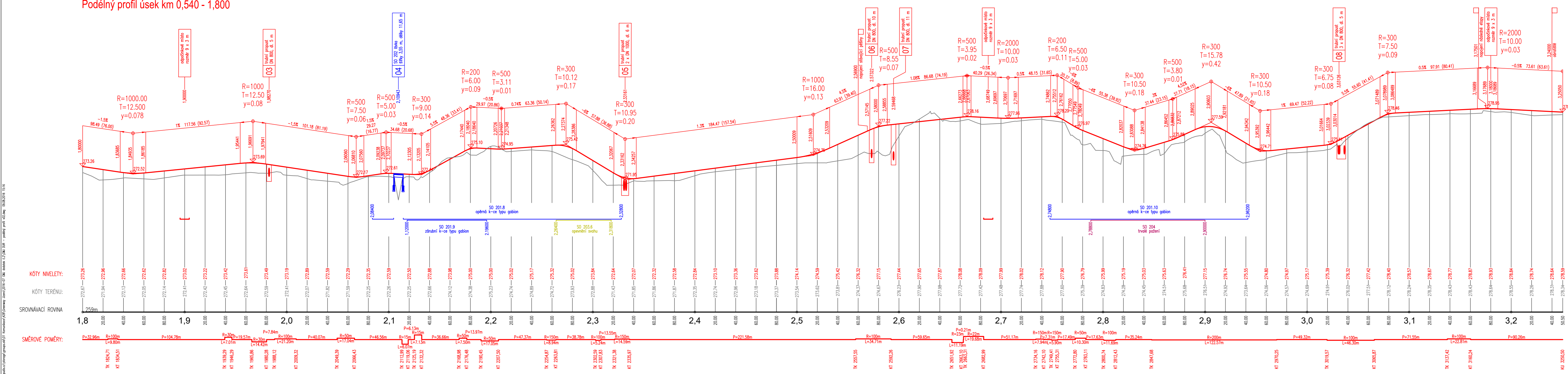
měř.: 1:2000/200

SO 101 Cyklostezka km 0,195 - 0,304
Podélný profil úsek km 0,180 - 0,320

SO 102 Cyklostezka km 0,552 - 3,251
Podélný profil úsek km 0,540 - 1,800



SO 102 Cyklostezka km 0,552 - 3,251
Podélný profil úsek km 0,540 - 1,800



Souřadnicový systém: S JTSK
Výškový systém: Bpv

Tento projekt je spolufinancován z Evropského fondu pro regionální rozvoj prostřednictvím Euroregionu NISA



Investor / objednatel dokumentace

MĚSTO ŽELEZNÝ BROD
Náměstí 3. května 1, PSČ 468 22, IČ 00262633
zastoupené starostou města Mgr. Františkem Lufinkou

Zpracovatel dokumentace

projektová, průzkumná a konzultační společnost
PUDIS a.s., Nad Vodovodem 2/3258, 100 31 Praha 10
tel.: +420 267 004 111, www.pudis.cz, info@pudis.cz

Vypracoval: Ing. Lukáš Kořínek a kolektiv	Hlavní inženýr projektu: Ing. Lukáš Kořínek	Manažer projektu: Ing. Jan Vlček
Odpovědný projektant: Ing. Jan Petr	Číslo zakázky:	1-0002-0001-01

Alce: Greenway Jizera - Železný Brod úsek Lišný - Železný Brod dokumentace pro územní rozhodnutí	Měřítko: 1:2000/200	Formát: 10 A4	Datum: 08/2016
Priloha: D.4 Stavební část D.4.1 Pozemní komunikace Podélný profil	Stupeň: DUR	Číslo přílohy:	Souprava: D.4.1.1